

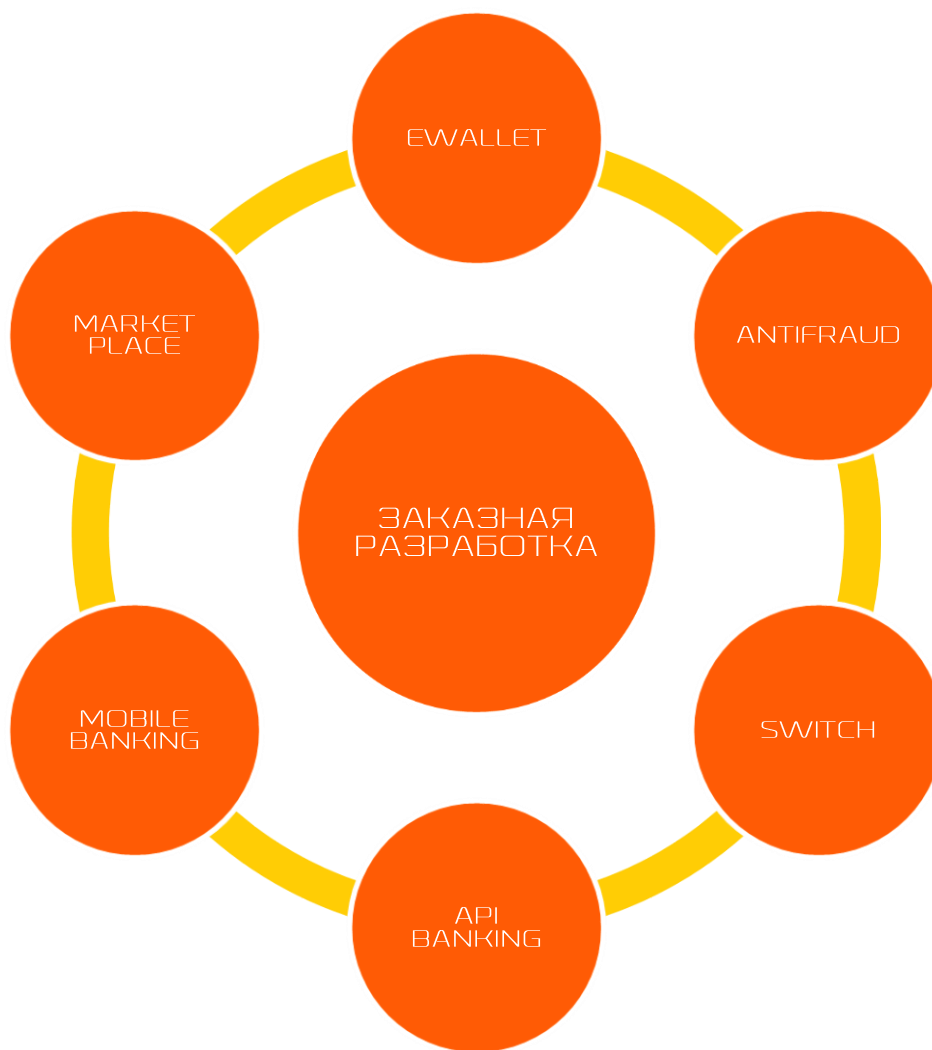
OPTIMUM TECHNOLOGIES

ПРОДУКТЫ
И УСЛУГИ

2019



ВЫБИРАЙТЕ
ОПТИМУМ
—
ВЫБИРАЙТЕ
ЛУЧШЕЕ



СИСТЕМА
ПРОТИВОДЕЙСТВИЯ
МОШЕННИЧЕСТВУ

ANTIFRAUD

1. Самообучающаяся система мониторинга
2. Мониторинг всех типов операций
3. Мультиканальность
4. Система нотификации и отчетов
5. Выявление и предотвращение мошенничества
6. Единая информационная среда

ANTIFRAUD

- **Защита операций электронной коммерции**
- **Отслеживание геолокация клиента**
- **Анализ данных по разным каналам данных**
- **Обнаружение точки компрометации**
- **Автоматическая реакция при обнаружении мошенничества**



По данным Nilson Report

- общий объём карточного бизнеса – 31 трлн. \$
- потери от карточного мошенничества достигли 24 млрд. \$.
- ожидается рост потерь до 30 млрд. \$ к 2020 году.
- объём мошеннических операций увеличился на 30% с 2014 года
- увеличение мошеннических операция по электронной коммерции



Результат мошеннических действий

- клиенты перестают пользоваться продуктами Банка
- падение репутации
- финансовые потери



Необходимые средства защиты

- проактивные системы мониторинга и анализа данных
- мониторинг различных каналов данных
- механизм расследования инцидентов
- выявления атипичного поведения клиента

Традиционные недостатки типового решения

- Отсутствие механизма предотвращения мошенничества
- Отсутствие механизма анализа статистических данных
- Отсутствие возможной адаптации к новым видам мошенничества
- Отсутствие единого центра управления
- Использование отдельных систем для каждого канала

ANTIFRAUD

- **Проактивные системы мониторинга и анализа данных**
- **Мониторинг различных каналов данных**
- **Механизм расследования инцидентов**
- **Выявления атипичного поведения клиента**

Источники

- авторизационные сообщения
- маркетинговые рассылки
- информация от АБС и платежного шлюза
- информация от МПС
- информация из других источников

Реакция

- оповещение посредством SMS/email
- запрос проверки безопасности
- оповещение из внешних систем

Интерфейс

- WEB-портал
- внешние системы

-
- **Защита операций электронной коммерции**
 - **Отслеживание геолокации клиента**
 - **Анализ данных по разным каналам данных**
 - **Обнаружение точки компрометации**
 - **Автоматическая реакция при обнаружении мошенничества**

СИСТЕМА
ПРОТИВОДЕЙСТВИЯ
МОШЕННИЧЕСТВУ

ANTIFRAUD

1. Современные механизмы выявления и предотвращения мошенничества, на основе данных из разных источников
2. Выявление мошенничества в реальном времени, в режиме, близком к реальному времени, и в офлайн режиме
3. Эффективный модуль обработки транзакций на основе правил, использующий результаты проверки данных за прошлые периоды, матрицы, лимиты и статистику

СИСТЕМА
ПРОТИВОДЕЙСТВИЯ
МОШЕННИЧЕСТВУ

ANTIFRAUD

4. Поддержка нескольких финансовых учреждений: каждая обслуживаемая организация может настраивать и применять собственные наборы правил обработки транзакций с признаками мошенничества
5. Противодействие мошенничеству во всех каналах доступа к услугам
6. Богатый инструментарий ведения дел о мошенничестве

СИСТЕМА
ПРОТИВОДЕЙСТВИЯ
МОШЕННИЧЕСТВУ

ANTIFRAUD

7. Оповещение и отчетность по нескольким каналам
8. Поддержка нейронных технологий
9. Пропускная способность до 2000 транзакций в секунду

- Комбинация различных проверок в набор правил
- Определение статуса операции по результатам срабатываний правил
- Автоматическая реакция по результатам определения статуса операции

Расследование инцидентов



Руководитель

- управление информационными потоками
- аудит
- оценка эффективности



Оператор

- управление очередью расследований
- мониторинг



Аналитик

- взаимодействие с клиентами
- блокировка карт, счетов, ТСП
- управление стоп листами
- расследование инцидентов



Эксперт

- экспертное расследование инцидентов

- Карточные операции:
 - Эмиссия
 - Эквайринг
 - Международные платежные системы
- Электронная коммерция
- Электронные деньги
- Денежные переводы
- Каналы ДБО
- Операции по банковским и лицевым счетам
- Действия операционистов в отделениях
- Операции по торговым предприятиям и терминалам
- Интернет профиль и социальные сети

ANTIFRAUD

- **Автоматическое создание инцидентов**
- **Ручное создание инцидентов через интерфейс оператора**
- **Управление инцидентами**
- **Менеджмент пользователей системы**
- **Аудит действий операторов**

Отчетность

- Агрегированная информация по месяцам в разрезе общей суммы и количества операций в каждой валюте для каждой организации
- Операции – отчет за период по всем операциям
- Отчеты по операциям, атрибуты которых обнаружены в белом списке/стоп-листе
- Операции по сработавшим правилам
- Возможность настройки отчетов по любым атрибутам операции
- История запуска и архив отчетов

Средства безопасности

- Соответствие стандартам PA/PCI DSS
- Использование современных протоколов доступа к данным и шифрования трафика
- Разделение доступа к настройкам и данным
- Иерархия контуров доступа
- Аудит действий пользователей
- Двухфакторная аутентификация пользователей
- Ограничение длительности действия паролей и сессии

ИНТЕГРАЦИОННАЯ ПЛАТФОРМА

SWITCH

1. Единое информационное пространство
2. Единое представление данных
3. Пользовательский интерфейс:
 - a. настройка протоколов
 - b. отчетность
 - c. Инциденты
4. Оперативный контроль взаимодействия систем

“

вне зависимости от перечня используемых решений
Интеграционная платформа SWITCH обеспечит их
бесперебойное взаимодействие и уведомление об
инцидентах всех заинтересованных участников.

OPTIMUM TECHNOLOGIES

Высокая производительность, маршрутизация и авторизация платежей в реальном времени

- **Высокая производительность, абсолютная надежность**

Благодаря решению Switch, эмитенты, эквайеры и процессоры могут управлять авторизацией платежных транзакций по всем каналам. Решение Switch без труда справляется с сегодняшним уровнем нагрузки более 2000 транзакций в секунду (TPS), а на эталонных испытаниях продемонстрировало пропускную способность более 6000 TPS. При этом оно имеет показатель отказоустойчивости, превышающий 99,999%, поддерживает резервирование по схеме “active-active” и может функционировать в режиме балансировки нагрузки. Помимо этого, модуль Switch в реальном времени осуществляет мониторинг доступности подключенных к сети эмитентов и может осуществлять авторизацию в режиме “stand-in”, гарантируя, таким образом, бесперебойное обслуживание клиентов

- **Поддержка транзакций всех типов**

Модуль Switch поддерживает все типы эмитентских и эквайерских транзакций, включая оплату покупок, снятие наличных через банкоматы, выдачу наличных вручную, мобильные и Интернет-платежи, возврат средств и денежные переводы. Поддерживаются также нефинансовые транзакции, такие как проверка остатков на счетах, формирование выписок, изменение PIN-кодов и активация карт. При этом транзакции могут осуществляться в режиме электронной и мобильной коммерции, в розничных торговых точках, через виртуальные терминалы и в форме заказа по почте и телефону. Решение Switch гарантирует бесперебойный обмен сообщениями и обеспечивает автоматический возврат в исходное состояние и отмену операций.

Высокая производительность, маршрутизация и авторизация платежей в реальном времени

- **Масштабируемость, надежность, адаптивность**

Предлагаемое решение может быть использовано для выполнения самых разных задач, от поддержки сетей банкоматов и POS-терминалов отдельных банков до организации сопряжения с другими национальными и международными сетями и обеспечения работы национальных свичей.

- **Варианты внедрения**

Решение Switch может полностью заменить собой действующий свич или функционировать параллельно с ним. Его можно сочетать с другими функциональными модулями в рамках комплексной замены системы электронных платежей или внедрить как автономный модуль для совершенствования функций авторизации, маршрутизации и коммутации.

- **Выбор платформ, интерфейсы**

Решение Switch не привязано к каким-то конкретным аппаратным платформам и может функционировать на базе оборудования HP, IBM и ORACLE. Стандартные интерфейсы решения обеспечивают его совместимость с платежными системами Visa, MasterCard, American Express, Diner's Club, JCB и Union Pay.

Высокая производительность, маршрутизация и авторизация платежей в реальном времени

- **Настраиваемые параметры маршрутизации**

Решение Switch позволяет гибко настраивать параметры маршрутизации транзакций, что обусловлено применением таблиц маршрутизации. При необходимости можно воспользоваться модулем BPM (Business Processes Management), который позволяет маршрутизировать транзакционные сообщения и осуществлять другие действия в любой логической последовательности, обеспечивая гибкое конфигурирование ключей при обработке сложных транзакций. В условиях продолжающейся эволюции платежной сферы участники рынка отмечают подобную гибкость критически важным фактором, особенно, когда речь идет об экономичном внедрении новых услуг и каналов обслуживания.

- **Гибкое взимание комиссии**

Решение Switch обеспечивает получение эмитентами и эквайерами комиссии за обслуживание транзакций (с держателей карт, за оплату счетов или за обслуживание на банкоматах) на основе транзакций, циклов и событий. Отдельно взятые виды комиссии могут взиматься как фиксированная сумма, многоуровневый процент и пороговый процент с установлением даты начала и окончания срока действия. При изменении комиссии новое значение может быть применено немедленно.

Высокая производительность, маршрутизация и авторизация платежей в реальном времени

- **Управление сетью**

Решение Switch позволяет изменять форматы сообщений и настраивать интерфейсы мониторинга и восстановления. Данное решение поддерживает целый набор функций управления сетью, дает возможность осуществлять непрерывный сетевой мониторинг, позволяет настраивать параметры сетей терминалов и сторонних систем онлайн авторизации, параметры безопасности и т.д. Значительному повышению сетевой безопасности способствует инструментарий управления ключами безопасности в разных сетях, гарантирующий использование уникального ключа в каждой отдельно взятой транзакции.

- **Возможности интеграции**

Решение Switch может быть интегрировано с любым каналом обслуживания, хост-системой авторизации и сторонней системой обработки платежей.

Этому способствуют комплекты для разработчиков ПО (SDK) и открытые API интерфейсы, обеспечивающие заказчику значительную свободу действий, когда это необходимо.

Имеются также адаптированные и готовые к применению плагины для ISO 8583, ISO 20022, веб-сервисов и HTTPS.

Наличие SDK означает, что разработка интерфейсов может осуществляться за считанные дни, что значительно укорачивает сроки доведения новых услуг до потребителя.

Основные характеристики

1. Бесконтактные карты и карты стандарта EMV
2. Стандарт 3D Secure
3. Функции токенизации
4. Технология HSE (Hosted Card Emulation)
5. Сервисы MasterCard MDES и Visa VTS
6. Платежи с использованием топливных карт (Fuel/Fleet)
7. Интерфейс EPAS
8. SEPA compliant
9. Маршрутизация по наиболее дешевому маршруту
10. Удобный графический интерфейс пользователя (GUI)
11. Широкие возможности генерирования отчетов
12. Полный набор функций аутентификации (биометрическая, 2-факторная и т.д.)

ПЛАТФОРМА
ЭЛЕКТРОННЫХ
КОШЕЛЬКОВ

E-WALLET

1. Управление всеми цифровыми активами
2. Полный контроль для клиента
3. Удобный способ оплаты для ТСП
4. Средство привлечения клиентов операторами

E-WALLET

- **Банки**
- **Операторы сотовой связи**
- **FMCG-сектор**

- единое пространство для хранения денег и других цифровых активов
- возможность привязать один «кошелек» к нескольким счетам в разных валютах
- программы лояльности
- поддержка пользовательских настроек, включая установление лимитов и ограничений для отдельных взятых счетов
- гибкая процедура регистрации новых пользователей и заведения продуктов и сервисов

E-WALLET

- Мобильное приложение
- USSD
- SMS
- NFC

- поддержка широкого спектра платежных транзакций, включая перевод средств между собственными счетами, оплата мобильной связи, товаров, коммунальных и других услуг, p2p-расчеты
- поддержка широкого спектра платежных средств: карты, счета и сторонние «кошельки»
- возможность самостоятельно устанавливать лимиты для каждого отдельно взятого платежного средства
- поддержка операций по обмену валюты

E-WALLET

1. Современное комплексное решение
2. Гибкий подход к привлечению клиентов ТСП
3. Инструмент расширения доступа к финансовым услугам
4. Быстрое внедрение, быстрая отдача

ИНТЕГРАЦИОННЫЙ ИНТЕРФЕЙС

API

1. Полноценное управление API, включая портал разработчиков, мониторинг, регулирование нагрузки по запросам, обеспечение безопасности, контроль версий
2. Встроенный инструментарий тестирования и «песочница»
3. Опора на передовой опыт и отраслевые стандарты

ИНТЕГРАЦИОННЫЙ ИНТЕРФЕЙС

API

4. Комплексное управление процессом получения согласия пользователей платежных услуг на использование их данных
5. Эффективный интеграционный модуль, обеспечивающий быстрое сопряжение с бэкэнд-системами
6. Поддержка основных стандартов API, предусмотренных директивой PSD2
7. Широкие возможности настройки с учетом требований конкретных банков

ИНТЕГРАЦИОННЫЙ ИНТЕРФЕЙС

API

8. Интеграция с системой строгой аутентификации клиентов, обработка исключений из правил
9. Привлечение клиентов через третьих лиц
10. Выполнение банком, действующим в качестве обслуживающего счет поставщика платежных услуг (AS PSP), требований к инфраструктуре, предусмотренных директивой PSD2 (в том числе и в случаях использования других API)

ИНТЕГРАЦИОННЫЙ ИНТЕРФЕЙС

API

11. Функции поставщика услуг инициирования платежей как дополнение к существующим (рассчитанным на использование карт) функциям электронной коммерции
12. Агрегирование счетов
13. Интеграция с модулем ANTIFRAUD предотвращения мошенничества

ДИСТАНЦИОННОЕ
БАНКОВСКОЕ
ОБСЛУЖИВАНИЕ

ИНТЕРНЕТ-
БАНК

1. Банковские продукты:
 - a. счета
 - b. карты
 - c. вклады
 - d. кредиты
 - e. ...
2. Государственные платежи и налоги
3. Системы денежных переводов
4. Поставщики товаров и услуг

Технические параметры

- **Сервер приложений Интернет-банка обеспечивает:**
 - получение данных из АБС и/или Процессинговой системы о счетах и картах, совершенных транзакциях, истории совершенных операций, актуальных справочниках, курсах валют и т.п.
 - управление клиентами - регистрация, авторизация, аудит и т.д.
 - управление информационным контентом - новости, целевые предложения, уведомления
 - конфигурация платежей – поставщики услуг, поддерживаемые валюты
- **Модуль Администратора обеспечивает:**
 - конфигурацию доступных клиентам сервисов и функций
 - конфигурацию и управление информационными услугами
 - настройку интерфейса пользователя
 - управление доступом
 - аудит действий и формирование отчетов

Технические параметры

- **Сервер приложений Интернет-банка обеспечивает:**
 - получение данных из АБС и/или Процессинговой системы о счетах и картах, совершенных транзакциях, истории совершенных операций, актуальных справочниках, курсах валют и т.п.
 - управление клиентами - регистрация, авторизация, аудит и т.д.
 - управление информационным контентом - новости, целевые предложения, уведомления
 - конфигурация платежей – поставщики услуг, поддерживаемые валюты
- **Модуль Администратора обеспечивает:**
 - конфигурацию доступных клиентам сервисов и функций
 - конфигурацию и управление информационными услугами
 - настройку интерфейса пользователя
 - управление доступом
 - аудит действий и формирование отчетов

ИНТЕРНЕТ- БАНК

Web-регистрация

Операции с пластиковыми картами

Платежи, переводы и конверсионные операции

Информирование клиентов

Администрирование

Безопасность

Функциональность

- самостоятельная регистрация клиента в Интернет-банке без посещения офиса банка
- просмотр данных по картам, ввод заявлений на блокировку, выпуск/перевыпуск карт и управление лимитами
- оплата услуг, выполнение внутренних и внешних переводов в рублях и иностранной валюте, а так же конверсионные операции с использованием курсов, установленных банком. Использование шаблонов для периодических платежей
- получение клиентами новостей и целевых предложений от банка о новых банковских продуктах
- данные объявления представляют собой сообщения, которые отображаются в интерфейсе интернет-банка после входа клиента в систему
- интернет-банк позволяет администраторам настраивать текст для таких сообщений, а также указать период, в течение которого они будут отправлены клиентам. Сообщения могут быть отправлены всем клиентам или конкретным клиентам банка
- большое количество настраиваемых параметров, включая настройки криптографии, способ подтверждения выполняемых действий, использование cache, применение CSS-шаблонов для смены темы интерфейса приложения и многое другое
- продукт содержит несколько функций для обеспечения защиты банка и его клиентов: региональные ограничения, блокировка карт и политики принудительной защиты паролей

**Интеграция с внешними
системами**

Темы и брендинг

Локализация интерфейса

Функциональность

- интернет-банк можно гибко интегрировать с внешними системами, что реализовано с помощью интерфейсов интеграции API (Application Programming Interfaces). Набор API-интерфейсов включает в себя интерфейсы, обеспечивающие отправку и получение данных о транзакциях, обработку запросов на вход в систему, получение списков счетов и карт и т.д.
- банк может самостоятельно разрабатывать и менять элементы брендинга в веб-интерфейсе интернет-банка. Эти элементы включают в себя: логотипы, баннеры, изображения и шрифты. Так же банк может предоставлять клиентам альтернативные темы оформления интерфейса системы, позволяя своим клиентам выбирать предпочтительный внешний вид
- интернет-банк поддерживает несколько языков, позволяя клиентам выбирать предпочтительный язык интерфейса (реализуется посредством файлов ресурсов локализации, которые содержат текст, отображаемый в ярлыках и средствах управления веб-интерфейсом Интернет-банка
- интерфейс для администрирования Интернет-банка, включая внутренние сообщения, так же может быть локализован посредством файлов ресурсов локализации

Информационная безопасность

- **Бизнес-правила**

- настройка доступа – гибкая конфигурация прав
- аудит действий пользователей
- двухфакторное подтверждение действий (аутентификация пользователя и одноразовые коды на операции)
- уведомления системы безопасности (например, неудачные попытки входа в систему)
- ручная/автоматическая блокировка пользователей
- ограничения на конфигурирование параметров и смену паролей

- **Системные правила**

- шифрование на сервере (например, хэширование паролей)
- SSL/TLS шифрование для каждого соединения
- никакие конфиденциальные данные не хранятся и не передаются в открытом виде
- системные и пользовательские таймауты
- ограничение IP-адресов и уведомление о нарушениях
- дополнительные инструменты проверки подлинности клиента (скретч карты, SMS OTP(One-time password), USB-токены)

ДИСТАНЦИОННОЕ
БАНКОВСКОЕ
ОБСЛУЖИВАНИЕ

МОБИЛЬНЫЙ
БАНК

1. Персональная финансовая информация:
 - a. карты
 - b. счета
 - c. минивыписки

2. Операции
 - a. платежи
 - b. денежные переводы
 - c. смена статуса карты

3. Информация о банке
 - a. адреса отделений банка и банкоматов
 - b. курсы валют
 - c. специальные предложения
 - d. новости
 - e. переписка с банком

Регистрация

Управление счетами

Операции с пластиковыми картами

Платежи, переводы и конверсионные операции

Информирование клиентов

Обмен сообщениями

Функциональность

- возможность самостоятельной регистрации клиента в Мобильном банке без посещения офиса
- просмотр клиентом списка счетов, финансовых выписок по счетам и их текущего состояния
- просмотр данных по картам, ввод заявлений на блокировку, выпуск/перевыпуск карт и управление лимитами
- оплата услуг, переводы с карты на карту, выполнение внутренних и внешних переводов в рублях и иностранной валюте, а так же конверсионные операции с использованием курсов, установленных банком
- история по каждой транзакции в защищенной базе данных. Клиенты могут просматривать историю транзакций и формировать отчеты по ним
- клиенты могут просматривать банковские новости и уведомления
- общие сообщения могут быть отправлены одновременно всем клиентам банка
- объявления отображаются клиенту во всплывающем окне после входа в приложение
- администраторы могут отправлять сообщения клиентам, используя Службу уведомления Apple Push для устройств iOS или Google Cloud Messaging для устройств Android

Управление и аудит

Безопасность

Локализация интерфейса

Брендинг

Мобильная геолокация

Актуальные курсы валют

Функциональность

- Мобильный банк позволяет администраторам гибко управлять ролями и разрешениями пользователей, а так же проводить аудит действия пользователей
- продукт содержит несколько функций для обеспечения защиты банка и его клиентов: региональные ограничения, блокировка карт и политики принудительной защиты паролей
- Мобильный банк поддерживает несколько языков, позволяя клиентам выбирать предпочтительный язык интерфейса (посредством файлов ресурсов локализации, которые содержат текст, отображаемый в ярлыках и средствах управления приложения)
- приложение поддерживает настраиваемый брендинг, позволяя банкам использовать свои логотипы, цвета и изображения бренда
- сервис мобильной геолокации позволяет с помощью мобильного телефона или смартфона в режиме онлайн найти ближайший банкомат или отделение банка.
- в приложении доступен виджет с показом текущих курсов валют банка, установленных для совершения операций клиентами и курсов валют, установленных ЦБ РФ.

Хранилище ключей

Проверка подлинности сервера

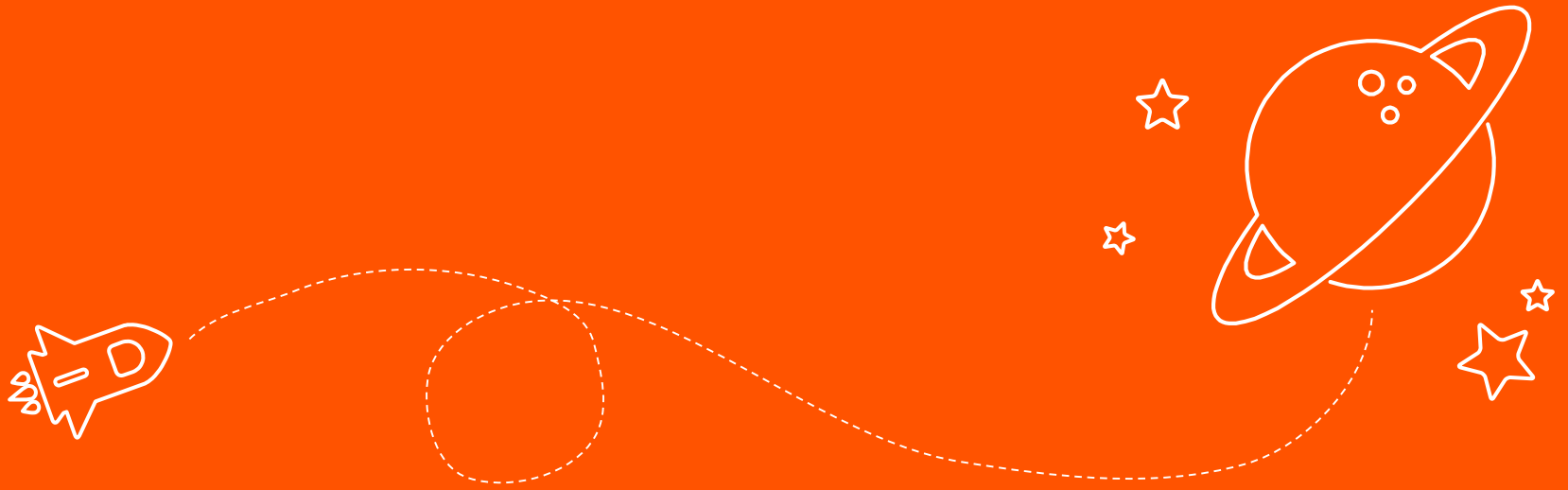
Привязка устройства

Цифровая подпись

Настройки

Проверка среды окружения

- приложение использует специальное безопасное хранилище для ключей безопасности, действующее, как HSM
- приложение может хранить копию сертификата безопасности сервера. Поддерживаются сертификаты с несколькими доверенными серверами
- мобильное устройство может быть привязано к учетной записи пользователя
- все конфиденциальные сообщения содержат цифровую подпись, подлежащую проверке сервером
- специальные конфигурационные параметры используются для защиты приложения на программном уровне
- проверка наличия Jailbreak/Root прав: приложение выполняет анализ среды окружения и при не соответствии требованиям предоставляет доступ только к информационным услугам



OPTIMUM TECHNOLOGIES

www.optimumtech.ru